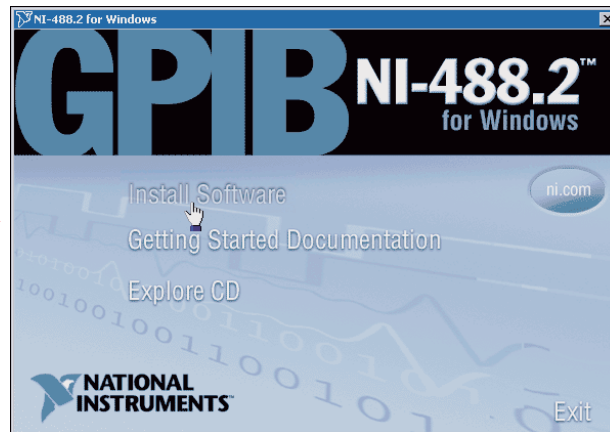


1

Insert CD, then choose Install Software.

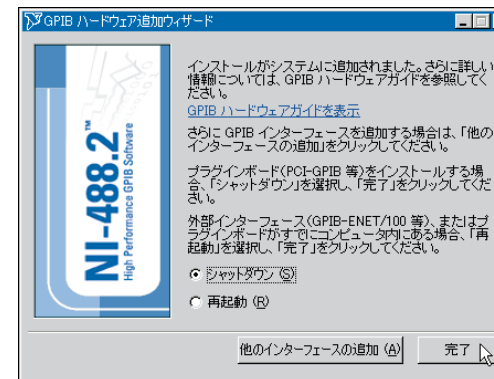


2

Select your PCI interface.

3

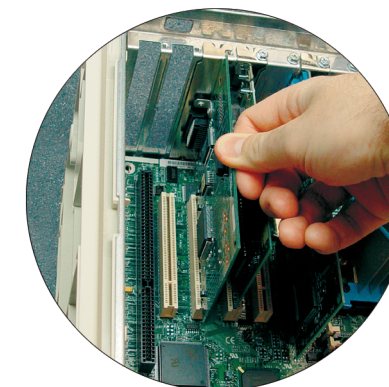
Shut down, then power off computer.



Hardw

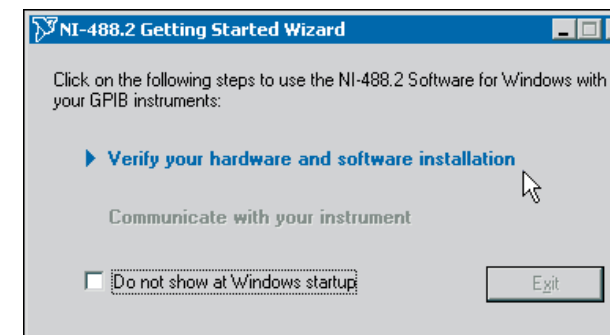
Install hardware, then power on computer.

For Help installing your hardware, refer to the GPIB (available on the CD through Get).



5

Run NI-488.2 Getting Started Wizard.



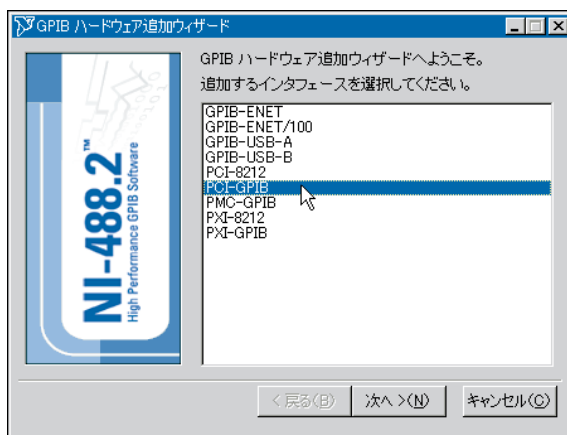
1

CDを挿入して、「ソフトウェアをインストール」を選択します。



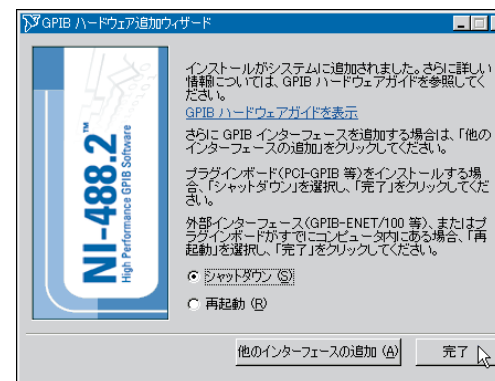
2

PCI インタフェースを選択します。



3

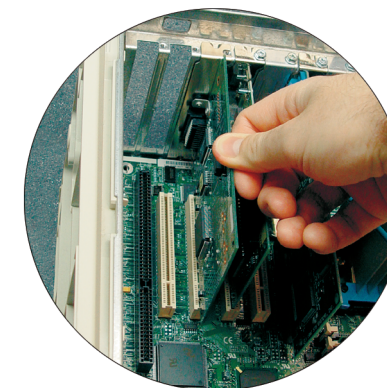
コンピュータを終了して電源を切ります。



4

ハードウェアを取り付けてコンピュータの電源を入れます。

ハードウェアのインストール方法については、『GPIB ハードウェアガイド』（CDの「ドキュメントを表示」からアクセス可能）を参照してください。



5

「NI-488.2クイックスタートウィザード」を実行します。

